

# FOR RENT B-WAVE 5階E室 リース店舗

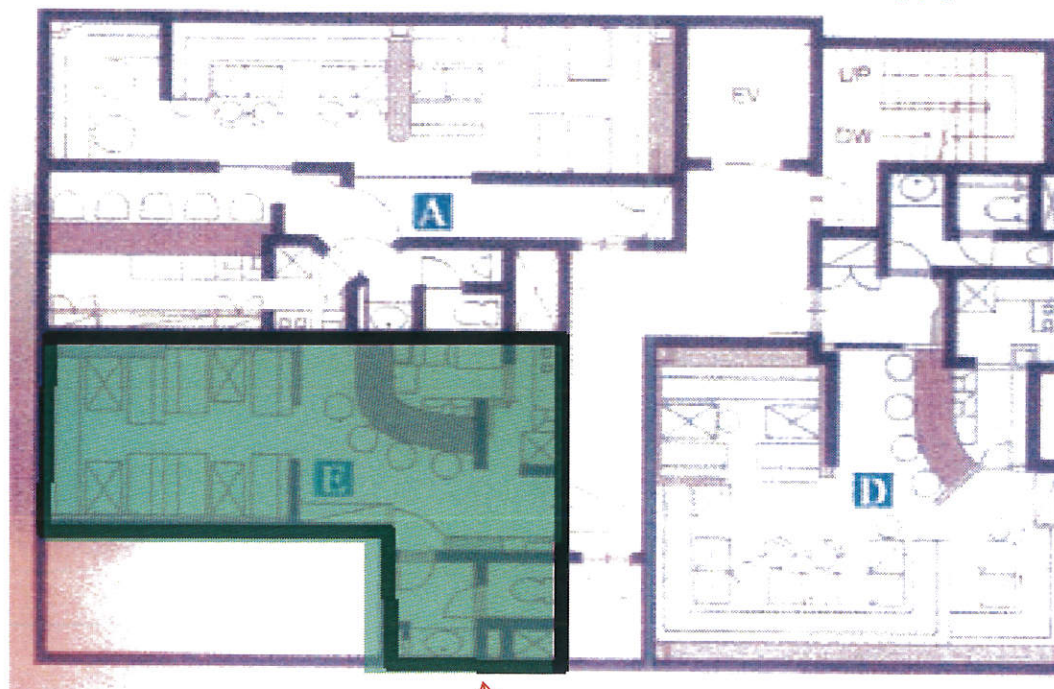
建物外観



間取り図

5階平面図

5階



5階 E室 11.79坪

地図



人気の宇都宮エリア！  
駅近物件！！

物件種目 : リース店舗 (飲食店)

最寄駅 : JR 宇都宮駅

賃貸面積 : 5階 E室 11.79坪

賃料 : 86,560円(7,342円/坪)  
消費税含む

共益費 : 24,759円(2,100円/坪)  
消費税含む

- ビル名 : B-WAVE
- 所在 : 栃木県宇都宮市宿郷1-3-3
- 構造 : 鉄骨造、地上5階建  
(営業フロア...地上1階~5階)
- 竣工 : 平成10年1月
- 契約期間 : 2年間
- 敷金 : 3ヵ月
- 再契約 : 更新料0.5ヵ月
- 解約予告 : 2ヶ月前
- 入居日 : 2013年11月1日
- 引渡し : 現況 (飲食店仕様)
- 設備 : ELV1基
- 現況 : 飲食店 営業中

備考

・火災保険 月額2,500円

\* 図面と現況が異なる場合は、現況を優先とします。



宅地建物取引業免許 東京都知事(1)第95166号

都市綜研インベストバンク株式会社

〒102-0083 東京都千代田区麹町1丁目7番地 相互半蔵門ビル11階

URL <http://www.invest-bank.co.jp>

本社不動産事業本部

TEL:03-3556-1611

FAX:03-3556-1613

担当 穂本(あきもと)

■取引形態 代理

■報酬 1ヵ月